

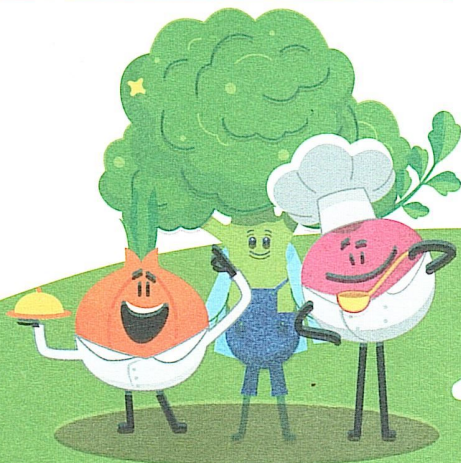
Меню

| Наименование продуктов | Выход | Сто и мос | Бел | Жир ы | Угл- ы | Кка л |
|--|-----------------|-----------------|-----------|----------|------------|----------|
| 1 ДЕНЬ | | | | | | |
| Холодные закуски | | | | | | |
| Фрукты свежие (яблоки) | 120 | | 0,48 | 0,48 | 11,76 | 56 |
| Салат из квашеной капусты | 100 | | 1,6 | 5,1 | 8,24 | 88 |
| Салат из моркови (морковь, сахар, масло растит.) | 100 | | 1,05 | 10,1 | 15,6 | 158 |
| Вторые блюда | | | | | | |
| Рыба (филе) по-Московски | 70/20 | | 18 | 13,8 | 2 | 204 |
| Грудки куриные с сыром, томатом | 75/5 | | 20,2 | 19,4 | 0,32 | 257 |
| Гарниры | | | | | | |
| Спагетти отварные | 180 | | 6,72 | 6,1 | 43,1 | 254 |
| Каша гречневая вязкая | 180 | | 4,2 | 5,6 | 26,41 | 173 |
| Напитки | | | | | | |
| Чай черный пакетированный с сахаром | 200/8 | | | | 8 | 32 |
| Хлеб ржано-пшеничный /хлеб пшеничный 1с | 20/15 | | 2,14 | 0,3 | 15,38 | 79 |
| ИТОГО | | 73,0 | 54,3 9 | 60,88 | 130,8 1 | 130 1 |
| Горячий завтрак (старшие) | | | | | | |
| Суп гороховый с гренками, с фрикадельками из птицы | 250\10\8 Зшт | | 17,3 8 | 12,1 | 29,19 | 296 |
| Перемяч с мясом печёный | 50 | | 6,3 | 10,10 | 16,4 | 183 |
| Чай с сахаром | 200/8 | | 0,02 | 0 | 7,9 | 32 |
| Хлеб ржано-пшеничный | 15 | | 0,75 | 0,15 | 6,8 | 33 |
| Итого: | | 48,0 | 24,4 5 | 22,35 | 60,2 | 544 |

Директор
Калькулятор
Зав. производством

☎ 8(800)234-33-88

🌐 poelidovolen.ru



Меню

| Наименование продуктов | Выход | Сто и мос | Бел | Жир ы | Угл- ы | Кка л |
|---|----------|-----------------|-------|----------|-----------|----------|
| 2 ДЕНЬ | | | | | | |
| <u>Холодные закуски</u> | | | | | | |
| Фрукты свежие (яблоки) | 120 | | 0,48 | 0,48 | 11,76 | 56 |
| Салат "Столичный" с соусом Переменка | 80 | | 5,3 | 12,9 | 5,4 | 159 |
| Салат «Мечта» (капуста белокоч, кукуруза, з/горошек, масло растит.) | 100 | | 2,08 | 15,24 | 6 | 170 |
| <u>Вторые блюда</u> | | | | | | |
| Рыба (филе) запеченая с сыром, соусом Переменка | 70/5/5 | | 17,5 | 10,6 | 2,7 | 175 |
| Шашлычок из куриных грудок (на шампуре) | 90 | | 17,2 | 15,4 | 1,10 | 210 |
| <u>Гарниры</u> | | | | | | |
| Рис отварной | 180 | | 4,6 | 6,5 | 48 | 269 |
| Макаронные изделия отварные (с м/р.) | 180 | | 6,77 | 5,4 | 43,14 | 248 |
| <u>Напитки</u> | | | | | | |
| Напиток из шиповника | 200 | | 0,01 | | 10,2 | 41 |
| Хлеб ржано-пшеничный /хлеб пшеничный 1с | 15/15 | | 1,89 | 0,3 | 14,13 | 68 |
| ИТОГО | | 73,0 | 55,83 | 66,82 | 142,43 | 1328 |
| <u>Горячий завтрак (старшие)</u> | | | | | | |
| Борщ с капустой, картофелем, с фрикадельками из птицы, со сметаной | 250/22/5 | | 5,6 | 9,1 | 12,7 | 156 |
| Маффин Лимонный | 50 | | 3,2 | 10,4 | 29,8 | 211 |
| Напиток из шиповника | 200 | | 0,01 | | 10,2 | 41 |
| Хлеб ржано-пшеничный | 15 | | 0,75 | 0,15 | 6,8 | 33 |
| Итого: | | 48,0 | 9,56 | 19,65 | 59,5 | 441 |

Директор
Калькулятор
Зав. производством

☎ 8(800)234-33-88

🌐 poelidovolen.ru



АО «Департамент продовольствия и социального питания г. Казани»

Меню

| Наименование продуктов | Выход | Сто и мос | Бел | Жир ы | Угл-ы | Ккал |
|--|-------------------|-----------------|-------|----------|---------|------|
| 3 ДЕНЬ | | | | | | |
| Холодные закуски | | | | | | |
| Плоды свежие (яблоки) | 120 | | 0,48 | 0,48 | 11,76 | 56 |
| Салат из белокочанной капусты (капуста, морковь. Сахар, м/растит.) | 100 | | 1,55 | 5,1 | 9,41 | 91 |
| Винегрет овощной | 100 | | 1,22 | 10,16 | 7,17 | 126 |
| Вторые блюда | | | | | | |
| Гуляш из куриных грудок | 50/50 | | 14,6 | 15,3 | 3,235 | 209 |
| Рыба запеченная (филе) | 75 | | 17,3 | 10,0 | 3,3 | 171 |
| Нагетсы куриные с соусом томатным | 5 шт/80/2 0 | | 16,6 | 20,7 | 4,3 | 266 |
| Гарниры | | | | | | |
| Картофель запеченный (с паприкой) | 180 | | 4,2 | 9,9 | 34,1 | 242 |
| Каша гречневая вязкая | 180 | | 4,2 | 5,6 | 26,41 | 173 |
| Напитки | | | | | | |
| Чай черный пакетированный с сахаром | 200/8 | | | | 8 | 32 |
| Хлеб ржано-пшеничный /хлеб пшеничный 1с | 20/15 | | 2,14 | 0,3 | 15,38 | 79 |
| ИТОГО | | 73,0 | 62,29 | 77,54 | 123,065 | 1445 |
| Горячий завтрак (старшие) | | | | | | |
| Суп картофельный с вермишелью, фрикадельками из птицы | 250/2шт | | 7,6 | 7,0 | 21,4 | 180 |
| Пицца с сыром | 85 | | 13,60 | 11,40 | 24 | 252 |
| Чай с сахаром | 200/8 | | 0,02 | 0 | 7,9 | 32 |
| Хлеб ржано-пшеничный | 15 | | 0,75 | 0,15 | 6,8 | 33 |
| Итого: | | 48,0 | 21,97 | 18,55 | 60 | 497 |

Директор
Калькулятор
Зав. производством

☎ 8(800)234-33-88

🌐 poelidovolen.ru



АО «Департамент продовольствия и социального питания г. Казани»

Меню

| Наименование продуктов | Выход | Сто и мос | Бел | Жи ры | Угл-ы | Ккал |
|--|----------|-----------------|-------|----------|--------|------|
| 4 ДЕНЬ | | | | | | |
| Холодные закуски | | | | | | |
| Салат «Прага» (грудки курин., морковь отвар., огурцы солен. м/раст.) | 80 | | 5,2 | 7,2 | 1,70 | 92 |
| Салат картофельный с огурцами, зелёным горошком | 100/5 | | 1,46 | 5,3 | 9,83 | 93 |
| Вторые блюда | | | | | | |
| Рыба (филе) по-Московски | 70/20 | | 18 | 13,8 | 2 | 204 |
| Чахохбили из куриных грудок | 60/50 | | 12,6 | 16,6 | 7 | 229 |
| Гарниры | | | | | | |
| Спагетти отварные (с маслом слив.) | 180 | | 6,77 | 5,4 | 43,13 | 248 |
| Рис отварной | 180 | | 4,6 | 6,5 | 48 | 269 |
| Напитки | | | | | | |
| Чай черный пакетированный с сахаром | 200/8/5 | | 0,05 | | 8,13 | 34 |
| Хлеб ржано-пшеничный /хлеб пшеничный 1с | 20/20 | | 2,53 | 0,4 | 18,84 | 91 |
| ИТОГО | | 73,0 | 51,21 | 55,2 | 138,62 | 1260 |
| Горячий завтрак (старшие) | | | | | | |
| Щи из свеж.капусты с картофелем, с фрикадельками из птицы, со сметаной | 250/22/5 | | 5,6 | 9,7 | 9,8 | 149 |
| Корж Яблочный | 65 | | 3,30 | 5,90 | 34 | 251 |
| Напиток из Лимонный | 200 | | 0,14 | | 24,43 | 101 |
| Хлеб ржано-пшеничный | 15 | | 0,75 | 0,15 | 6,8 | 33 |
| Итого: | | 48,0 | 9,79 | 15,75 | 74,78 | 534 |

Директор
Калькулятор
Зав. производством

☎ 8(800)234-33-88

🌐 poelidovolen.ru



АО «Департамент продовольствия и социального питания г. Казани»

Меню

| Наименование продуктов | Выход | Сто и мос | Бел | Жир ы | Угл- ы | Кка л |
|---|--------|-----------------|--------------|--------------|-------------|-------------|
| 5 ДЕНЬ | | | | | | |
| Холодные закуски | | | | | | |
| Салат "Столичный" с соусом Переменка | 80 | | 5,3 | 12,9 | 5,4 | 159 |
| Вторые блюда | | | | | | |
| Рыба (филе) запеченая с сыром, соусом Переменка | 70\5\5 | | 17,5 | 10,6 | 2,7 | 175 |
| Шашлык из куриных грудок (на шампуре) | 90 | | 17,2 | 15,4 | 1,10 | 210 |
| Грудка куриная в томатном соусе | 50\50 | | 9,9 | 10,6 | 3,6 | 150 |
| Гарниры | | | | | | |
| Пюре картофельное | 180 | | 3,94 | 5,6 | 26,46 | 175 |
| Каша гречневая вязкая | 180 | | 4,2 | 5,6 | 26,41 | 173 |
| Напитки | | | | | | |
| Чай черный пакетированный с сахаром | 200\8 | | | | 8 | 32 |
| Хлеб ржано-пшеничный /хлеб пшеничный 1с | 15\15 | | 1,89 | 0,3 | 14,13 | 68 |
| ИТОГО | | 73,0 | 59,39 | 61 | 87,8 | 1142 |
| Горячий завтрак (старшие) | | | | | | |
| Суп картофельный с фрикадельками из птицы | 250\22 | | 6,2 | 6,1 | 20 | 161 |
| Маффин Шоколадный | 50 | | 3,2 | 10,4 | 29,8 | 211 |
| Чай с сахаром | 200\8 | | 0,02 | 0 | 7,9 | 32 |
| Хлеб ржано-пшеничный | 15 | | 0,75 | 0,15 | 6,8 | 33 |
| Итого: | | 48,0 | 8,82 | 17,55 | 57,7 | 416 |

Директор
Калькулятор
Зав. производством

 8(800)234-33-88

 poelidovolen.ru

